

試験証明書

1. 試験標題	基板評価		
2. 試験品目	基板コーティング剤 α 2種(黄・透明)		
3. サンプル受領日	2009/1/24	4. 試験実施日	2009/1/24～2/2
5. 試験担当者	清原		

6. 試験結果

No.	試験項目	試験結果	試験方法	備考
1	リフロー試験	別紙報告書		

7. 所見

8. 特記事項

- 注記 ①. 本試験結果は、受領サンプル品目より得られた値を記載する証明書であり
日本工業規格との適合性を証明するものではありません。
- ②. 本報告書の部分的な、引用・複製は固くお断りします。
必要な場合は、書面にて申請願います。

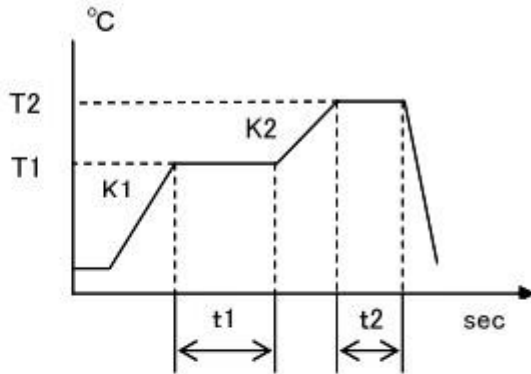
信頼性試験報告書

試験内容 基板コーティング剤 α 2種(黄・透明)(使用基板 3種①~③)

試験項目 リフロー試験

試験装置 Reflow System (RDT-250C malcom)

リフロー条件

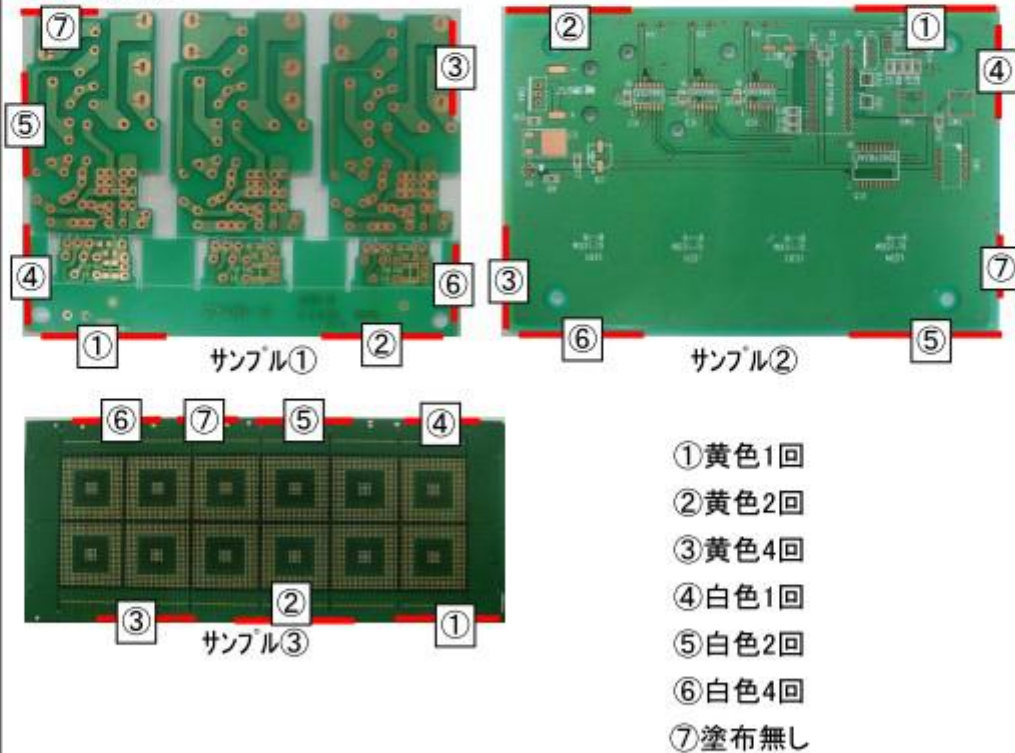


T1(°C)	170
T2(°C)	260
t1(sec)	60
t2(sec)	10
K1(°C/sec)	3.0
K2(°C/sec)	1.5

上記条件でリフローを3回行い、端面の外観状態を確認する。

試験結果

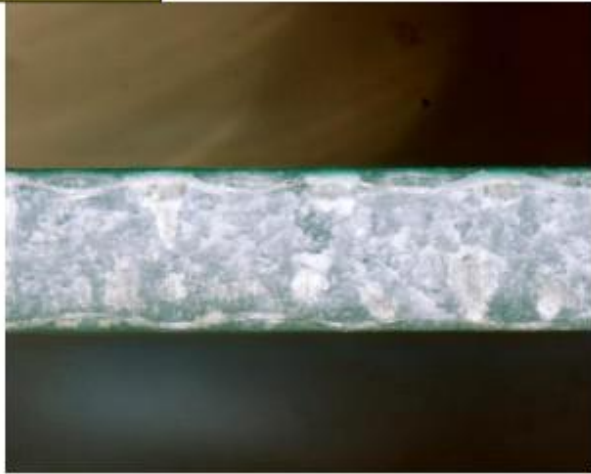
○試験箇所



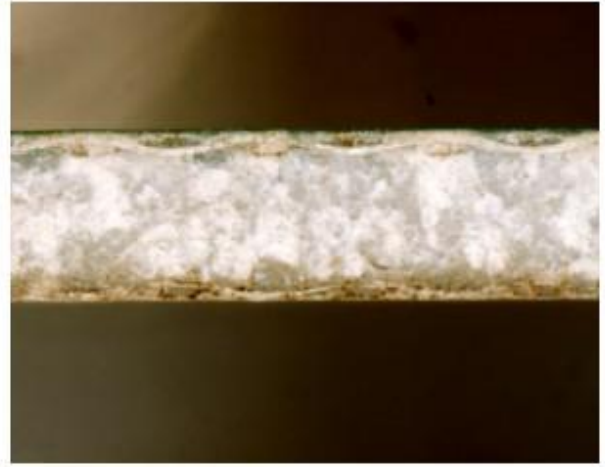
備考

塗布無し

サンプル①



リフロー前

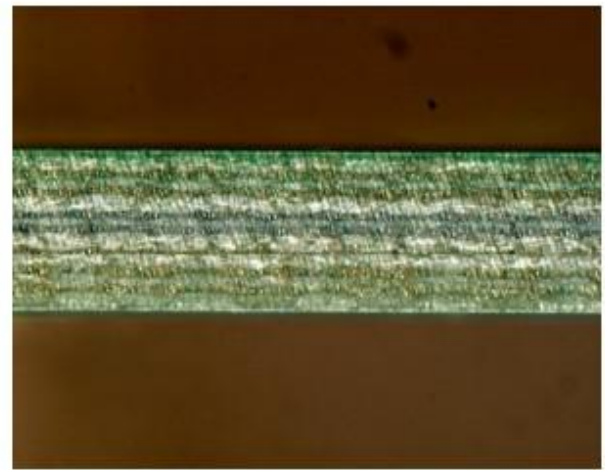


リフロー後

サンプル②

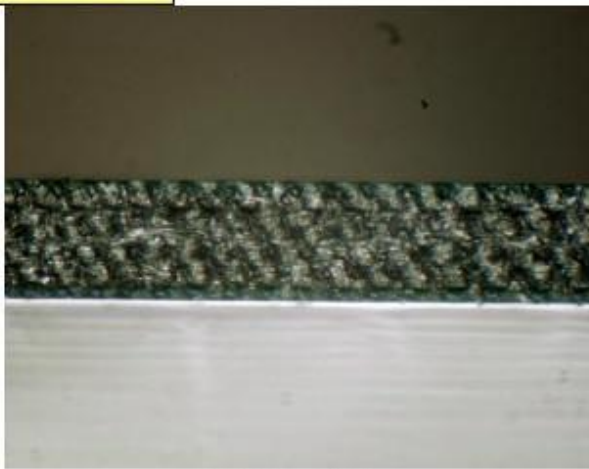


リフロー前



リフロー後

サンプル③



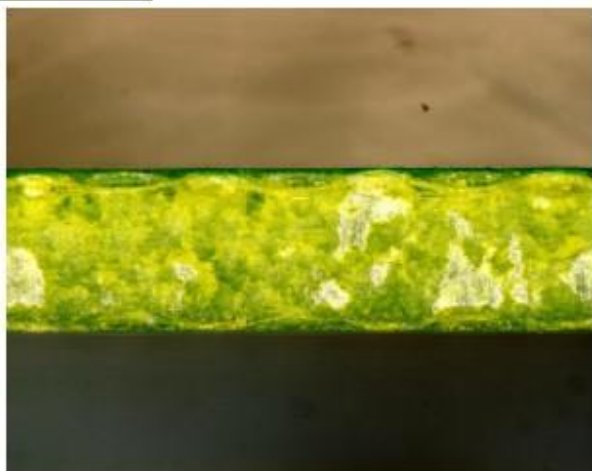
リフロー前



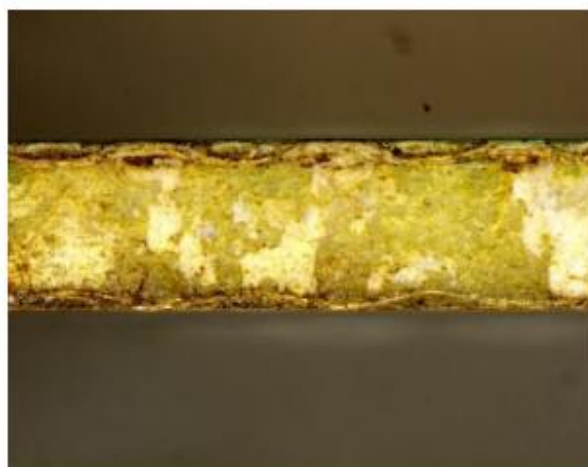
リフロー後

サンプル基板① 黄色

塗布1回



リフロー前

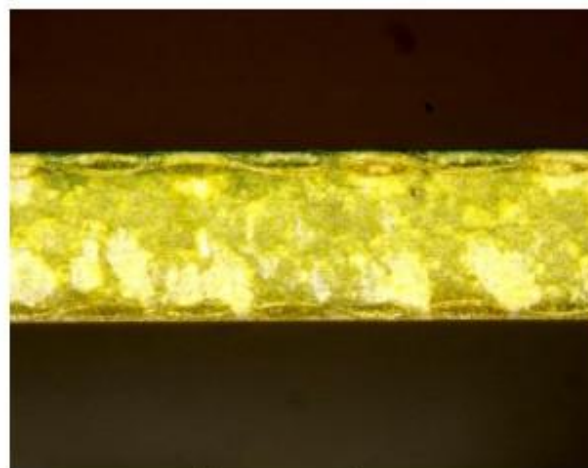


リフロー後

塗布2回

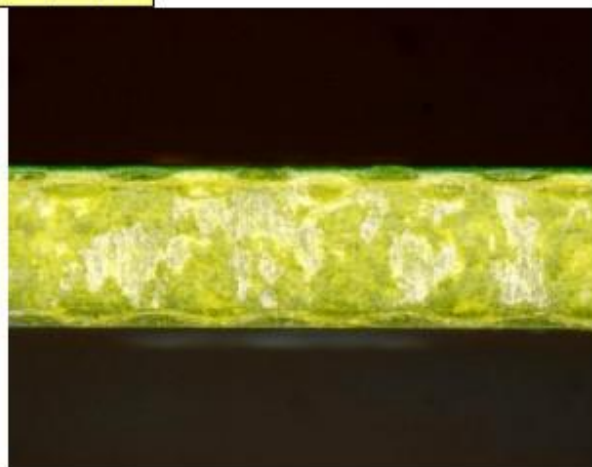


リフロー前

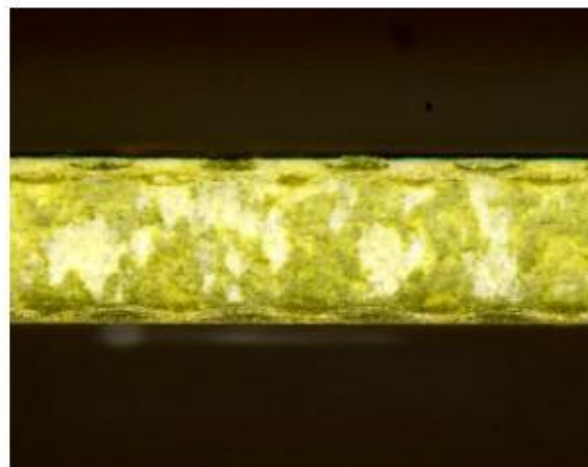


リフロー後

塗布4回



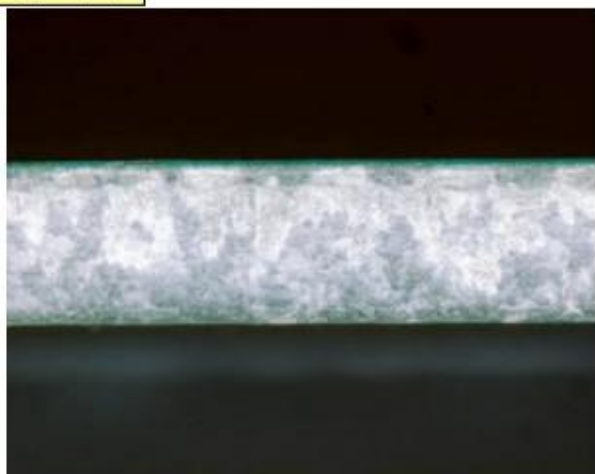
リフロー前



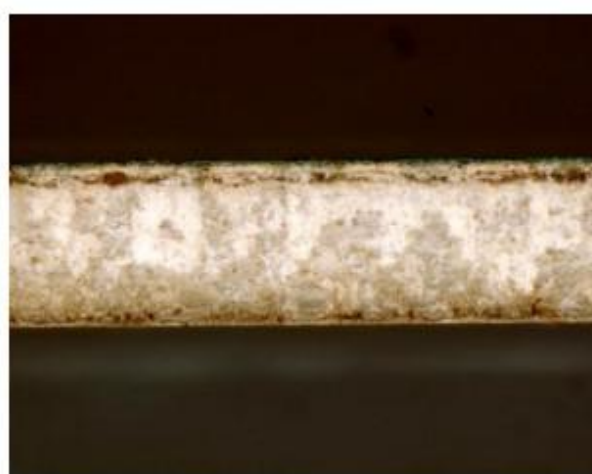
リフロー後

サンプル基板① 透明

塗布1回



リフロー前

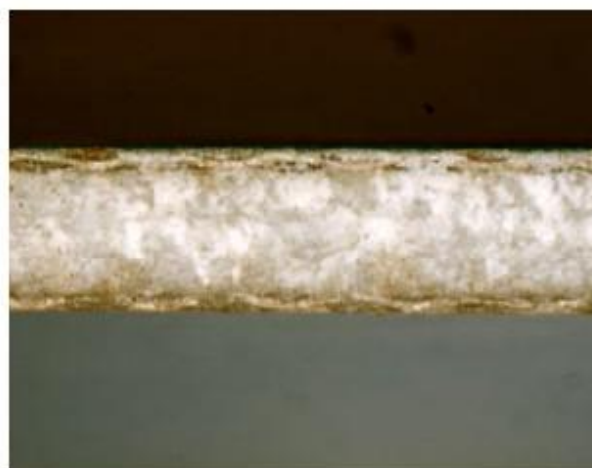


リフロー後

塗布2回

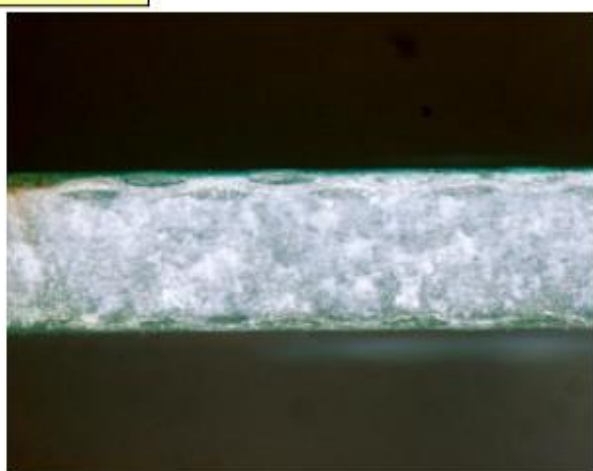


リフロー前

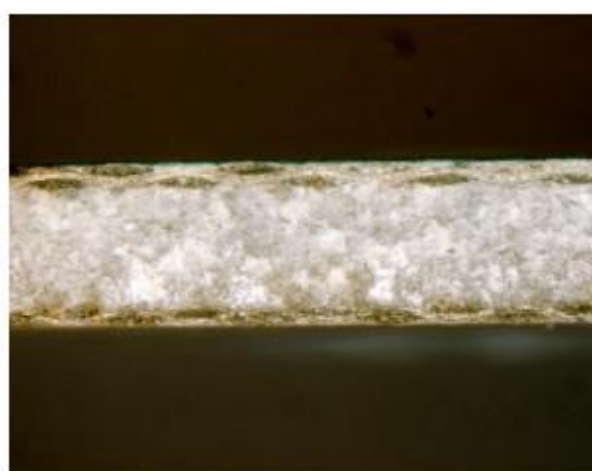


リフロー後

塗布4回



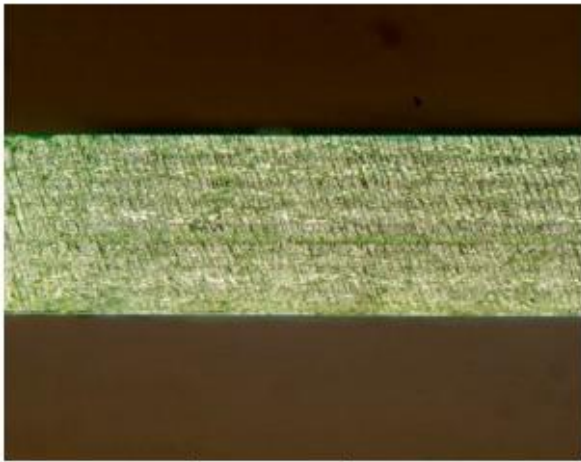
リフロー前



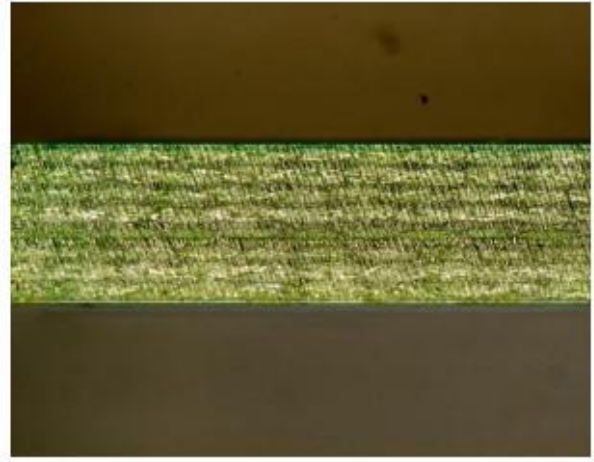
リフロー後

サンプル基板② 黄色

塗布1回



リフロー前

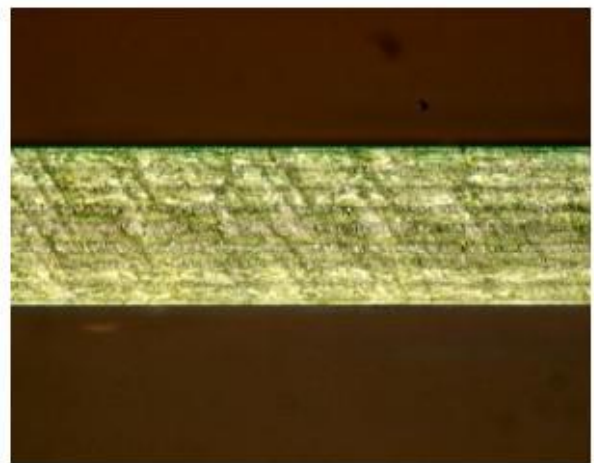


リフロー後

塗布2回



リフロー前

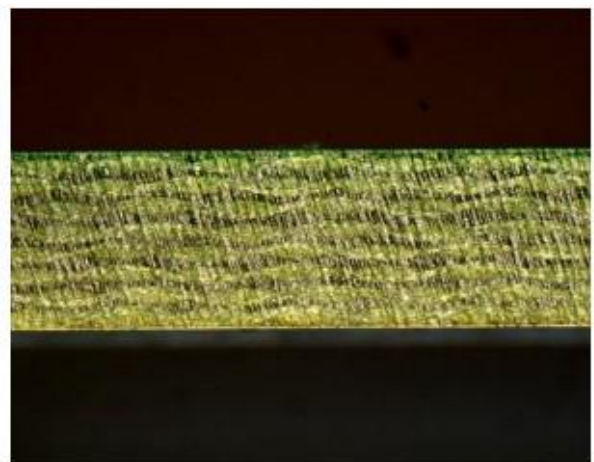


リフロー後

塗布4回



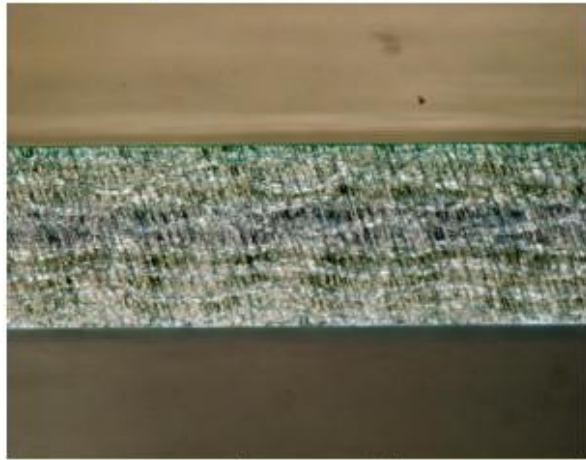
リフロー前



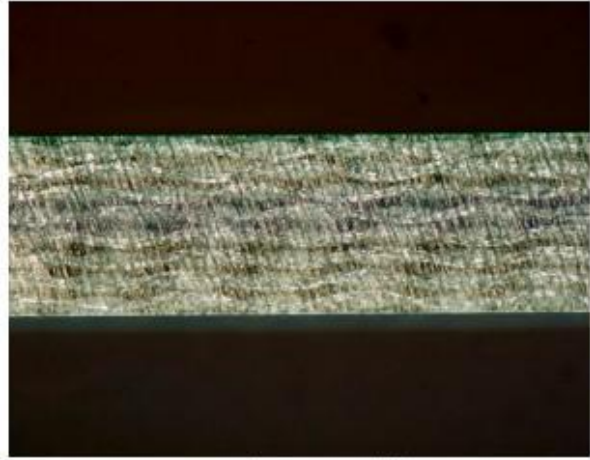
リフロー後

サンプル基板② 透明

塗布1回

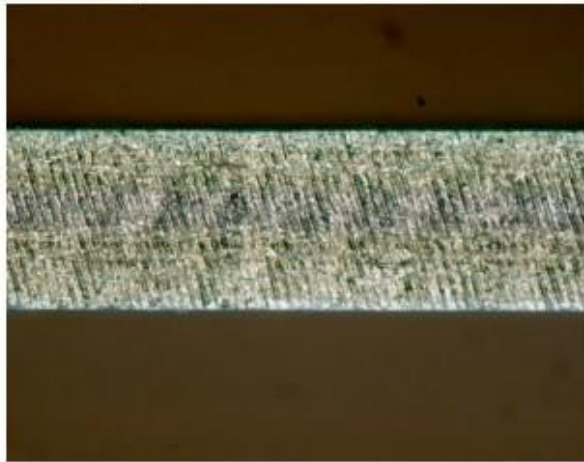


リフロー前

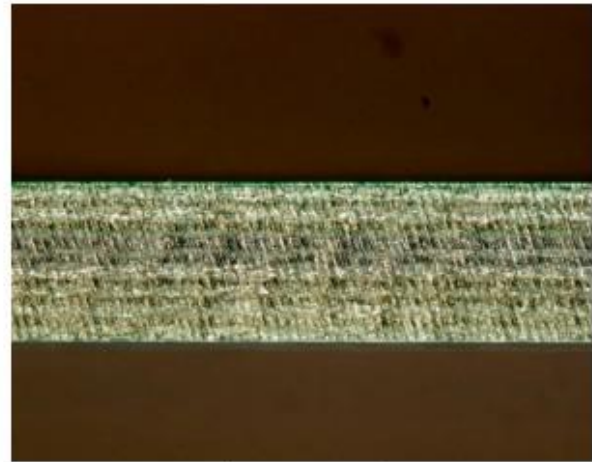


リフロー後

塗布2回

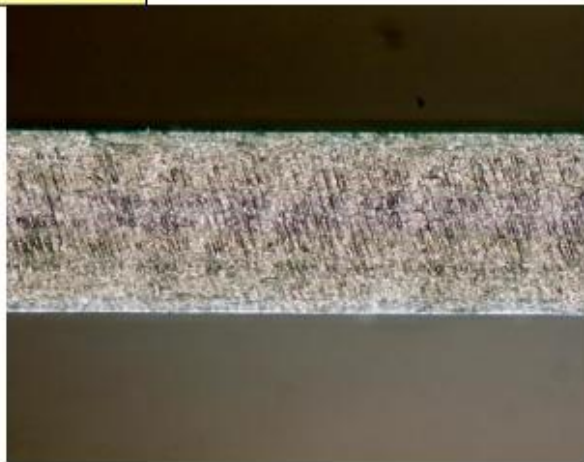


リフロー前

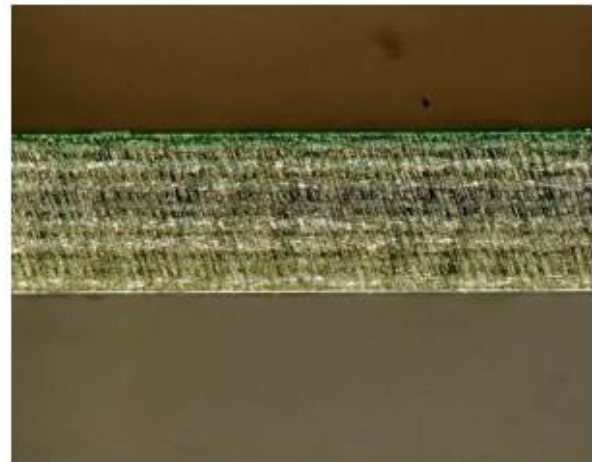


リフロー後

塗布4回



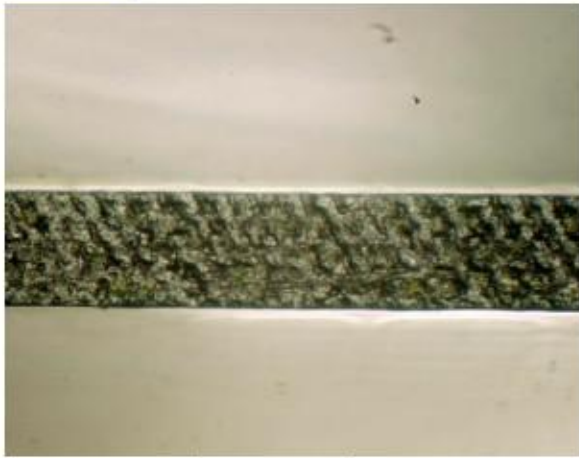
リフロー前



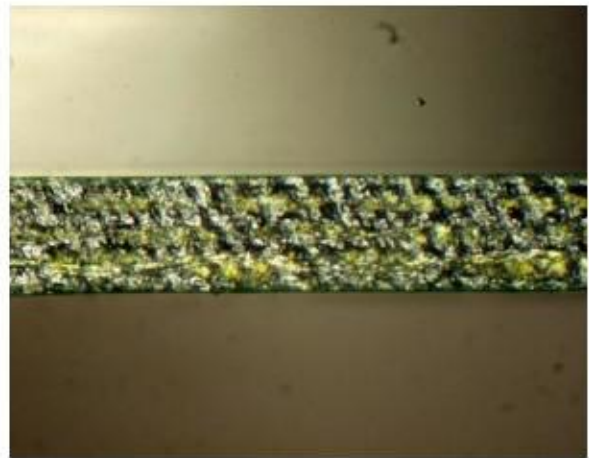
リフロー後

サンプル基板③ 黄色

塗布1回



リフロー前

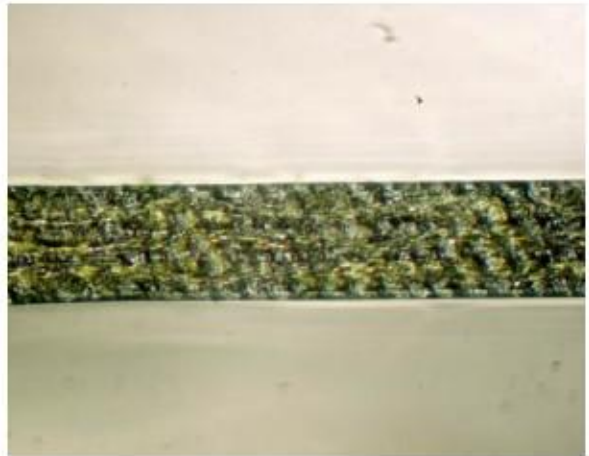


リフロー後

塗布2回

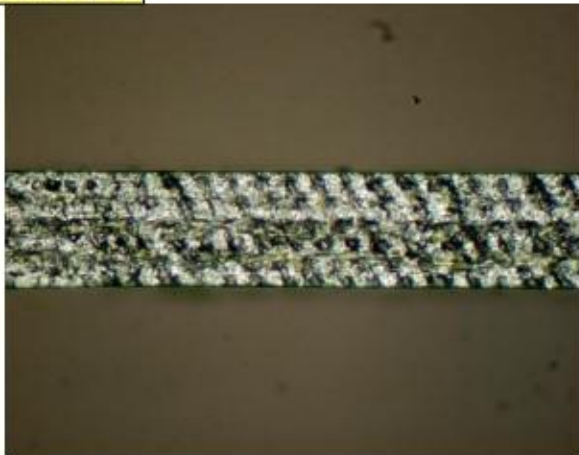


リフロー前



リフロー後

塗布4回



リフロー前



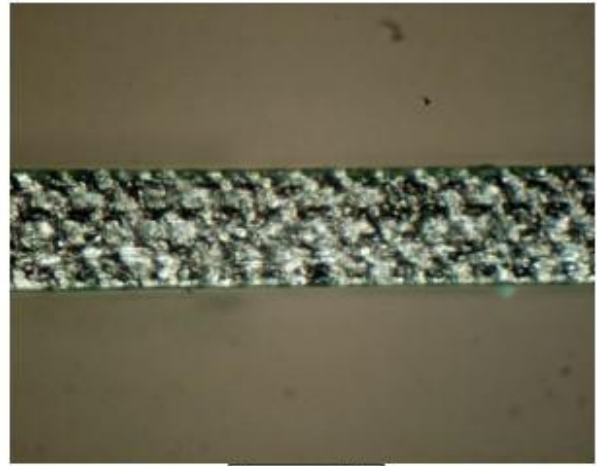
リフロー後

サンプル基板③ 透明

塗布1回

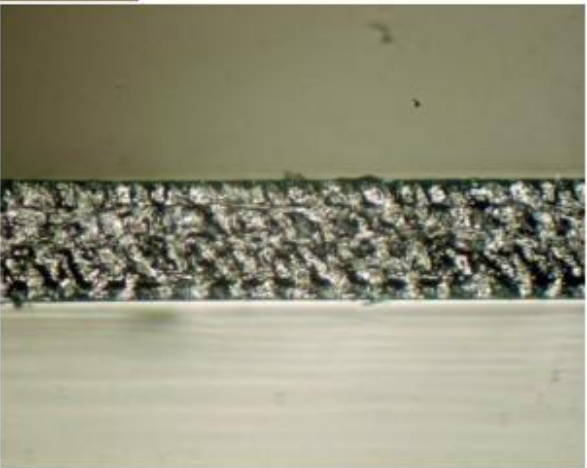


リフロー前

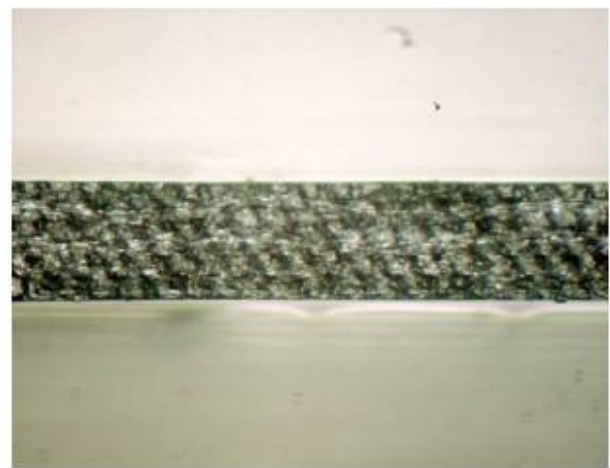


リフロー後

塗布2回



リフロー前



リフロー後

塗布4回



リフロー前



リフロー後

